

Ampex[®]

Liquifier Analog Chorus

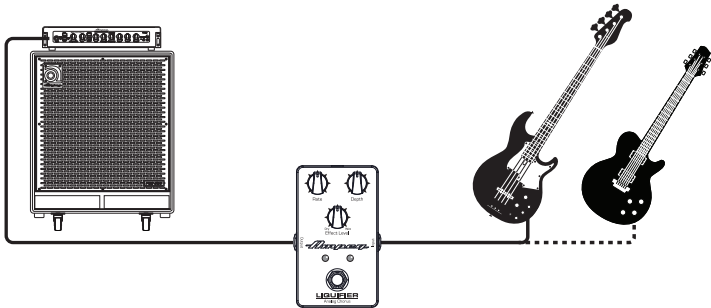
クイックスタート・ガイド

同梱品

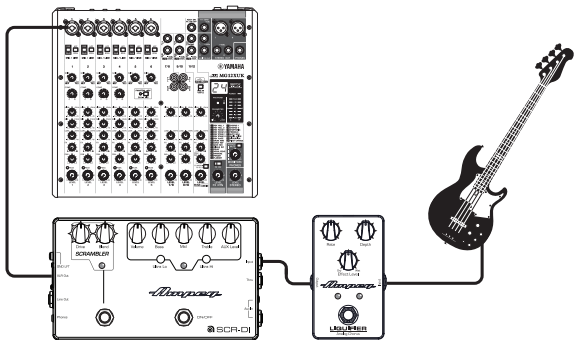
Liquifier Analog Chorusペダル, クイックスタート・ガイド

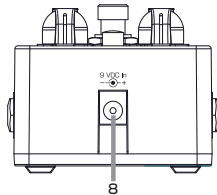
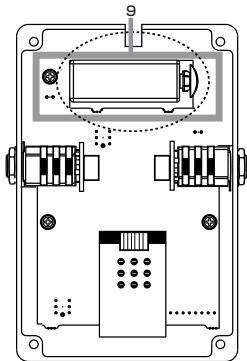
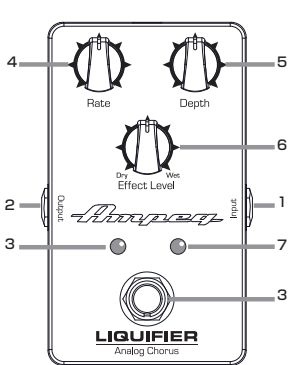
接続例

スタンダードな
セットアップ



PA/録音時のセット
アップ





フロント、リア、サイドとボトム・パネルの詳細

1. **INPUT:** パッシブまたはアクティブ・インストルメントをInput端子へ接続します。
2. **OUTPUT:** 外部パワーアンプ、ミキサーまたは録音機器へ信号を供給します。
3. **オン/オフ・スイッチ:** ペダルのオン/オフを切り替えます。オン/オフの状態をLEDで示します。
4. **RATE:** 音の揺れ(LFO)の速度を調節します。
5. **DEPTH:** レートの振幅/強度を調節します。
6. **EFFECT LEVEL:** 全体のエフェクト・レベルを調節します。
7. **レート表示LED:** このLEDの点滅する速度が現在の速度です。
8. **9V DC IN:** オプションの電源用入力端子。
9. **乾電池(含まれていません):** 9V乾電池を使用します(ボトム・パネルの4つのねじを外せばアクセス可能です)。

はじめに

1. 同梱の「安全上のご注意」をよくお読みください。
2. 機器を接続する際は、全ての機器の電源スイッチをオフにした状態で行ってください。MASTER VOLUME、LEVEL及びGAINコントロールが全て最小に下げた状態であることを確認してください。
3. 9V乾電池を使用するか、あるいはオプションの電源を接続します。Liquifier Analog Chorusはリアパネルに記載されている適切な電圧を受け入れます。
4. 楽器は6.3mm(シールドタイプ)接続ケーブルを使用してINPUT端子に接続します。
5. 楽器を弾きながら、RATE、DEPTHとEFFECT LEVELノブで好みのレベルに調節します。

技術仕様

S/N比 (エフェクト・レベル @ 12:00)	82dB
最大ゲイン	+0dB (ユニティー)
電力要件	内部: 9V乾電池 外部: 9V DC, ≥60mA
寸法(H x W x D)	56 x 66 x 114mm
重量	0.3kg

製品の仕様は変更されることがあります



保証とサポート

www.ampeg.comへアクセスしてください。

- (1) お客様が製品を購入した地域で受けることのできる保証内容について確認することができます。購入した際のレシートは大切に保管してください。
- (2) 購入された製品のオーナーズ・マニュアルの完全版(英語版)を取得し、印刷することも可能です。
- (3) 購入された製品を登録することができます。
- (4) テクニカルサポートへ問い合わせすることができます。

ご購入・お取扱いに関するお問い合わせ窓口

ヤマハミュージックジャパンお客様コミュニケーションセンター

ギター・ドラムご相談窓口

ナビダイヤル(全国共通番号)

TEL 0570 - 056 - 808

上記番号でつながらない場合は053 - 533 - 5003におかけください。

受付時間 月曜～金曜 10:00～17:00 (土日・祝日・センター指定定休日を除く)

メールWebフォーム:

ヤマハ日本語HPホーム > サポート > お問い合わせ > 楽器お問い合わせ > ギター・ベース・ドラム

修理に関するお問い合わせ窓口

ヤマハ修理ご相談センター

ナビダイヤル(全国共通番号)

TEL 0570 - 012 - 808

上記番号でつながらない場合は053 - 460 - 4830におかけください。

受付時間 月曜～金曜 10:00～17:00 (土日・祝日・センター指定定休日を除く)

メールWebフォーム:

ヤマハ日本語HPホーム > サポート > 修理相談 > その他商品
(BODiBEAT、TENORI-ON等 電気音響商品)

輸入発売元

株式会社ヤマハミュージックジャパン

LM営業部 ギター営業推進課

〒108-8568 東京都港区高輪2-17-11

TEL 03 - 5488 - 6195

www.ampeg.com

Yamaha Guitar Group, Inc.

26580 Agoura Road, Calabasas, CA 91302-1921 USA

Part No. 40-00-0528 Rev. A



© 2019 Yamaha Guitar Group, Inc. 無断複製禁止

AmpegとAmpegロゴは米国及び他の国々で登録されたYamaha Guitar Group, Inc.の商標です。

